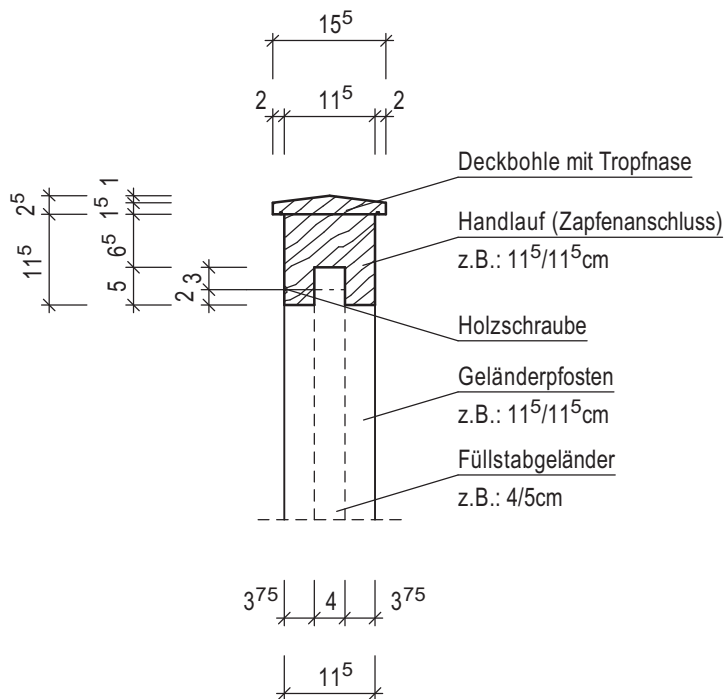
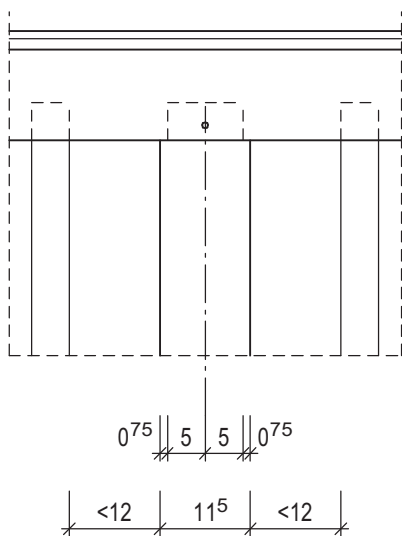


Handlauf Variante 1

- zweiteiliger Querschnitt
- Deckbohle mit Satteldachprofil

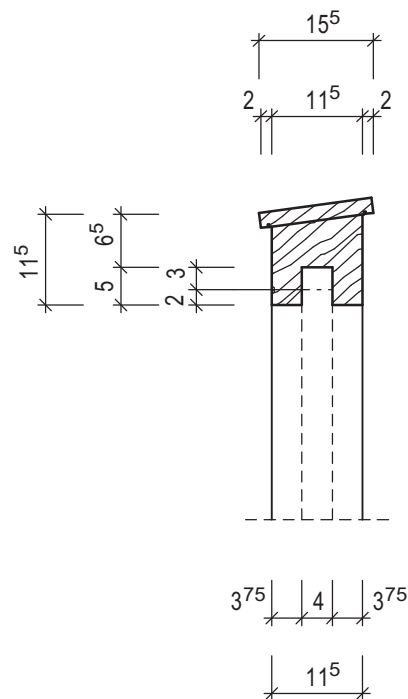


- Anschluss Handlauf

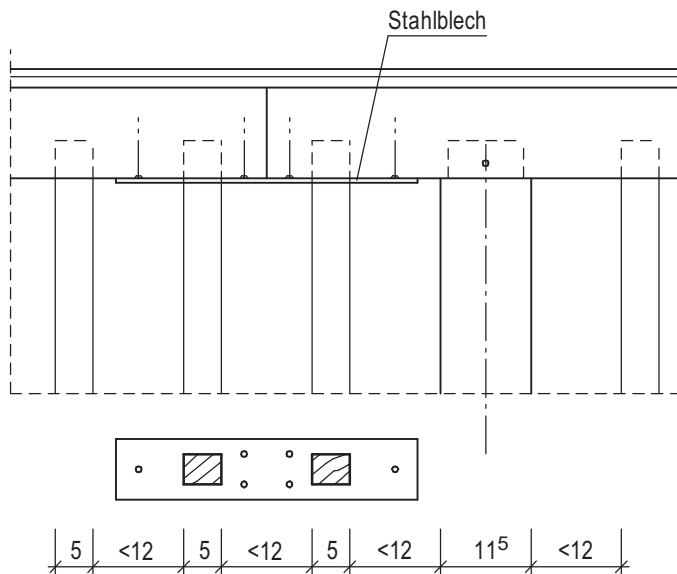


Handlauf Variante 2

- zweiteiliger Querschnitt
- Pultdachform



- Ausbildung Handlaufstoß



siehe auch Musterzeichnung H Gel 1 nach Forschungsprojekt DGfH



Detailzeichnung

Die technischen Informationen dieser Zeichnung entsprechen zum Zeitpunkt der Erstellung den anerkannten Regeln der Technik und stellen eine Empfehlung dar. Eine Haftung kann jedoch nicht übernommen werden.

Vervielfältigungen nur mit Genehmigung der QHB.

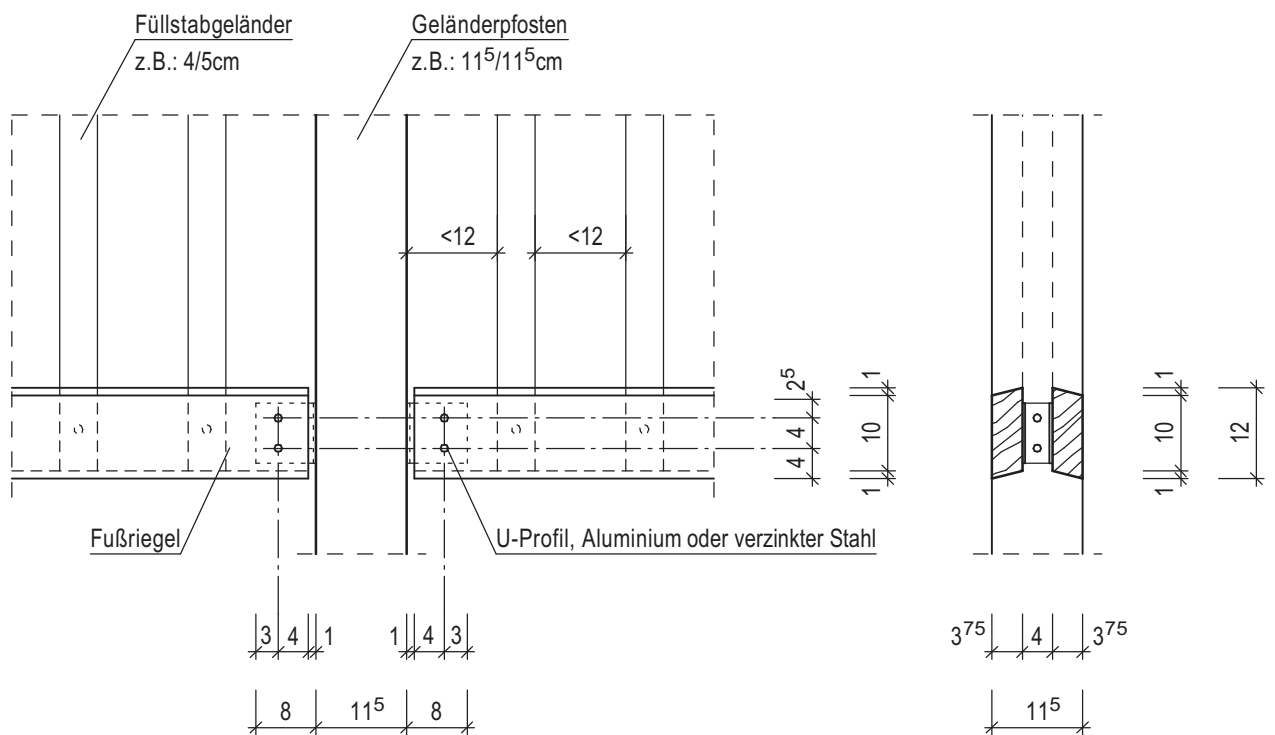
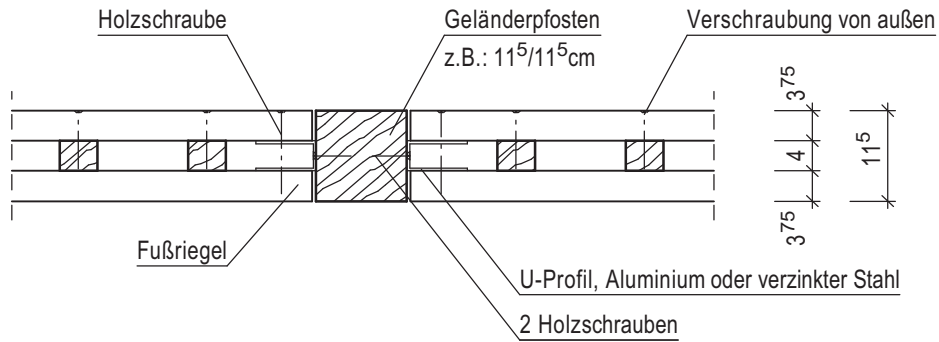
Holzgeländer bewittert
Handlauf

Geländer A

März 2012

Fußriegelanschluss Variante 1

- mit Anschlussprofil



Detailzeichnung

Die technischen Informationen dieser Zeichnung entsprechen zum Zeitpunkt der Erstellung den anerkannten Regeln der Technik und stellen eine Empfehlung dar. Eine Haftung kann jedoch nicht übernommen werden.

Vervielfältigungen nur mit Genehmigung der QHB.

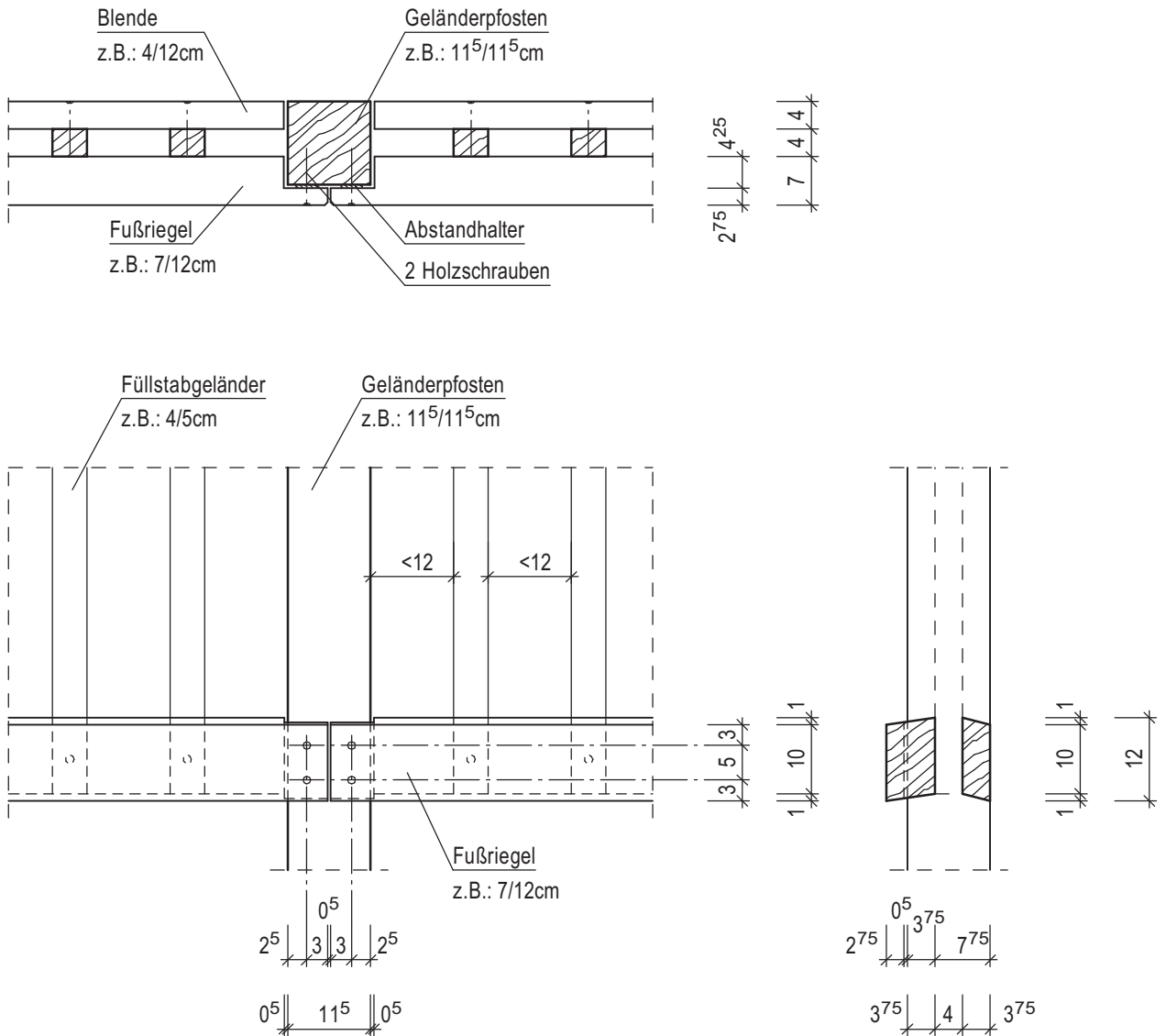
Holzgeländer bewittert
Fußriegelanschluss

Geländer B.1

März 2012

Fußriegelanschluss Variante 2

- ausgefräster äußerer Fußriegel



Die technischen Informationen dieser Zeichnung entsprechen zum Zeitpunkt der Erstellung den anerkannten Regeln der Technik und stellen eine Empfehlung dar. Eine Haftung kann jedoch nicht übernommen werden.
Vervielfältigungen nur mit Genehmigung der QHB.



Holzgeländer bewittert
Fußriegelanschluss

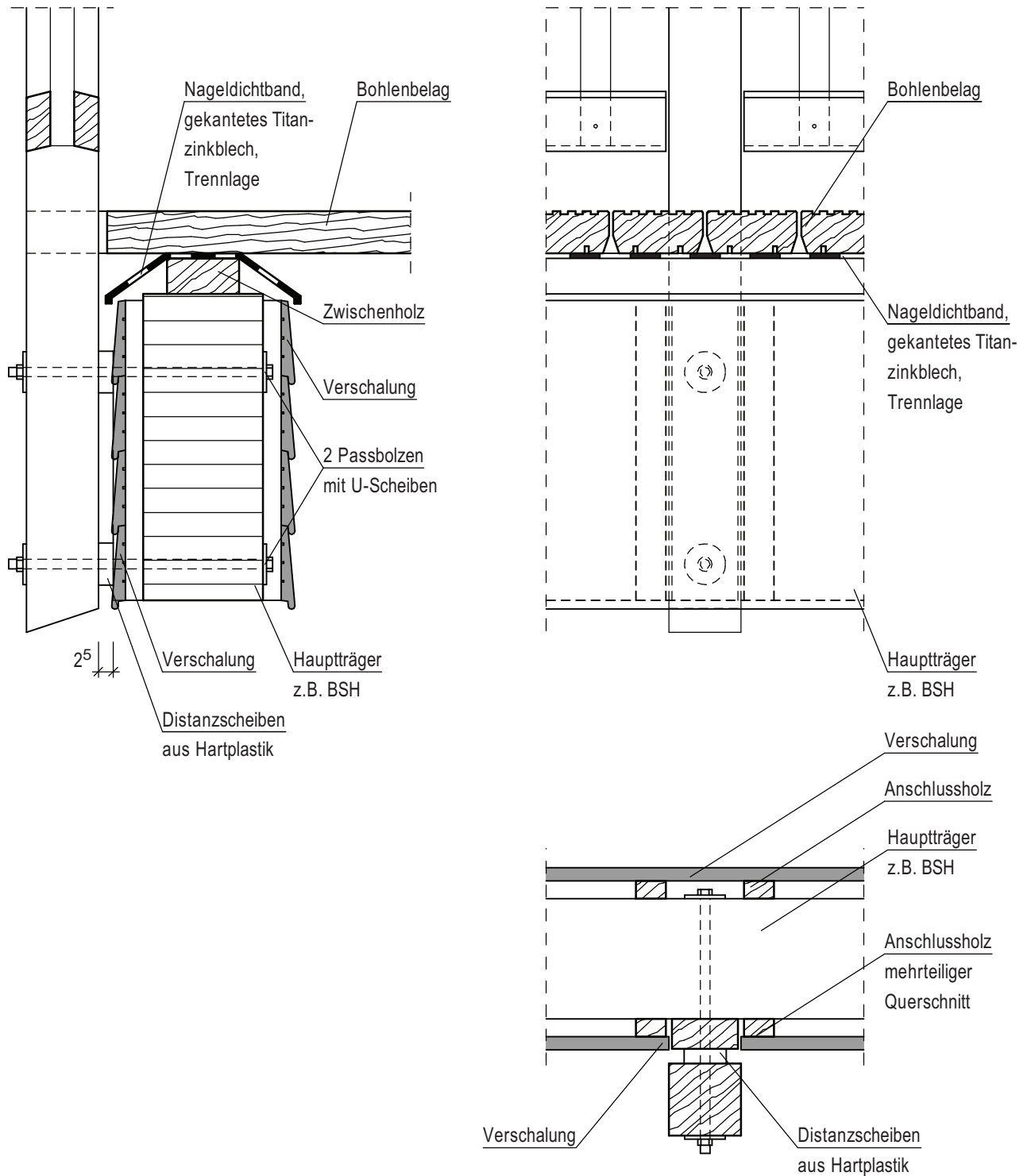
Detailzeichnung

Geländer B.2

März 2012

Geländerpfostenanschluss Variante 1

- mit Distanzscheiben und Verschalung



Detailzeichnung

Die technischen Informationen dieser Zeichnung entsprechen zum Zeitpunkt der Erstellung den anerkannten Regeln der Technik und stellen eine Empfehlung dar.

Eine Haftung kann jedoch nicht übernommen werden.

Vervielfältigungen nur mit Genehmigung der QHB.

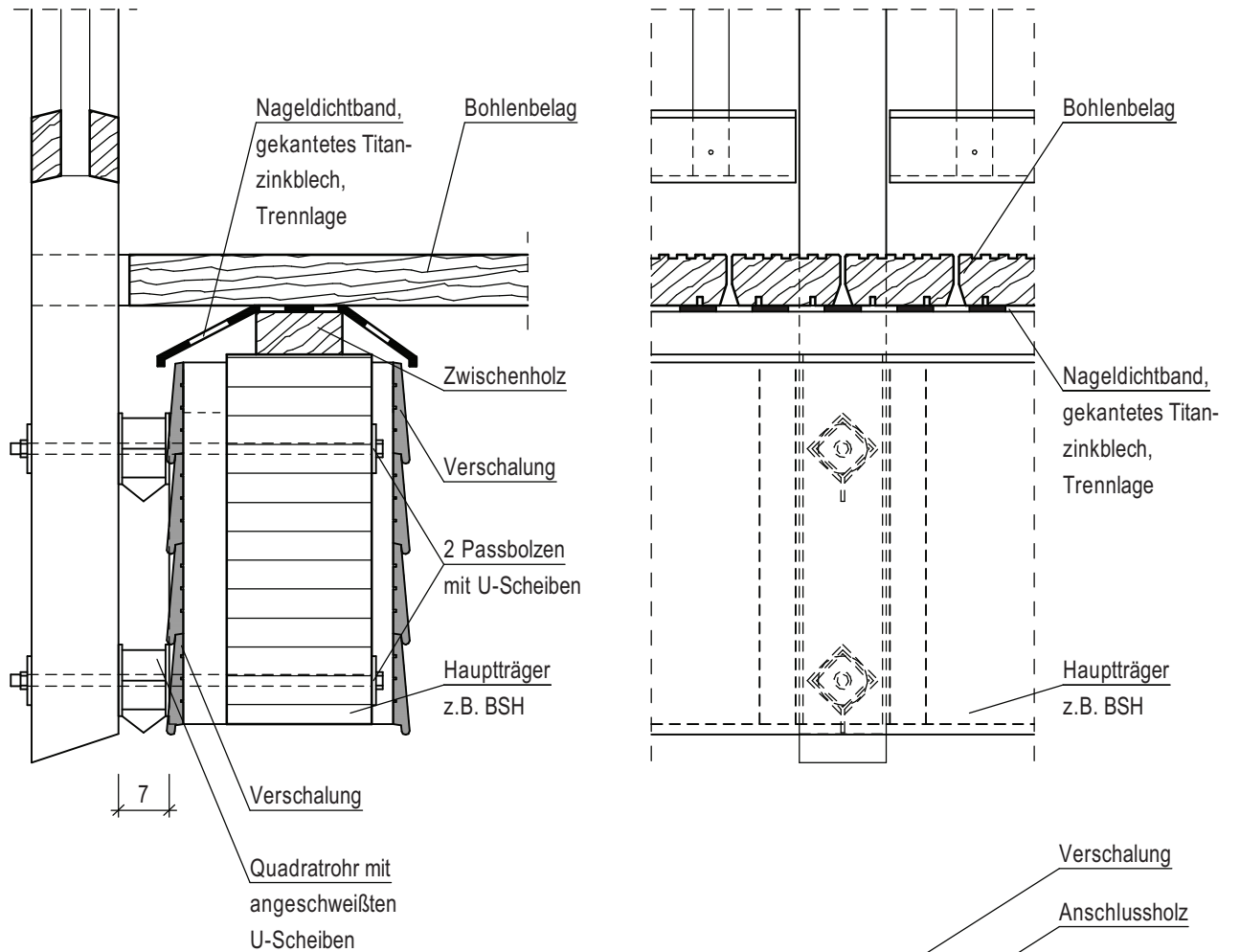
Holzgeländer bewittert
Geländerpfostenanschluss

Geländer C.1

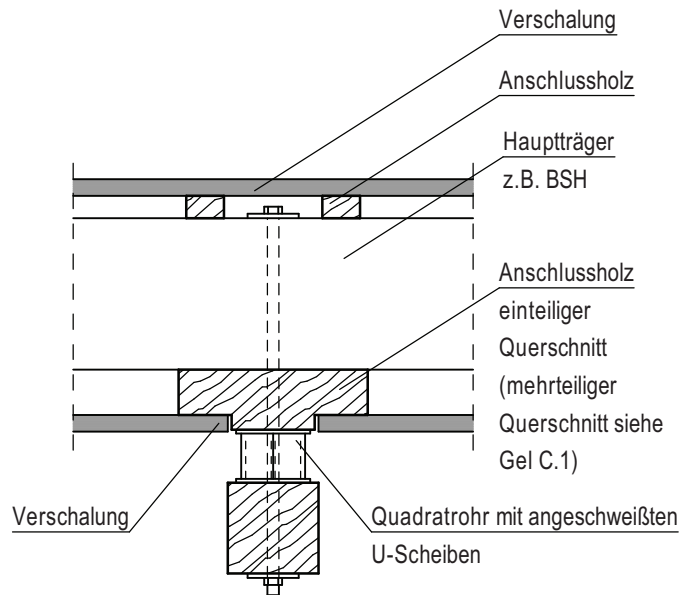
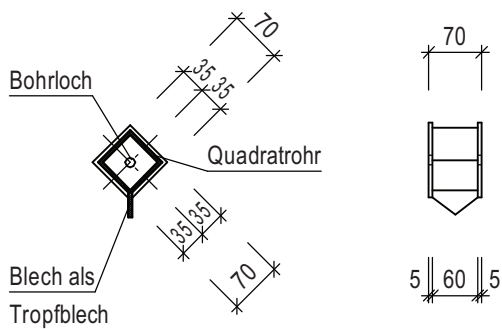
März 2012

Geländerpfostenanschluss Variante 2

- mit Quadratrohr, U-Scheiben und Verschalung



- Stahlformteil als Abstandhalter



Detailzeichnung

Die technischen Informationen dieser Zeichnung entsprechen zum Zeitpunkt der Erstellung den anerkannten Regeln der Technik und stellen eine Empfehlung dar.

Eine Haftung kann jedoch nicht übernommen werden.

Vervielfältigungen nur mit Genehmigung der QHB.

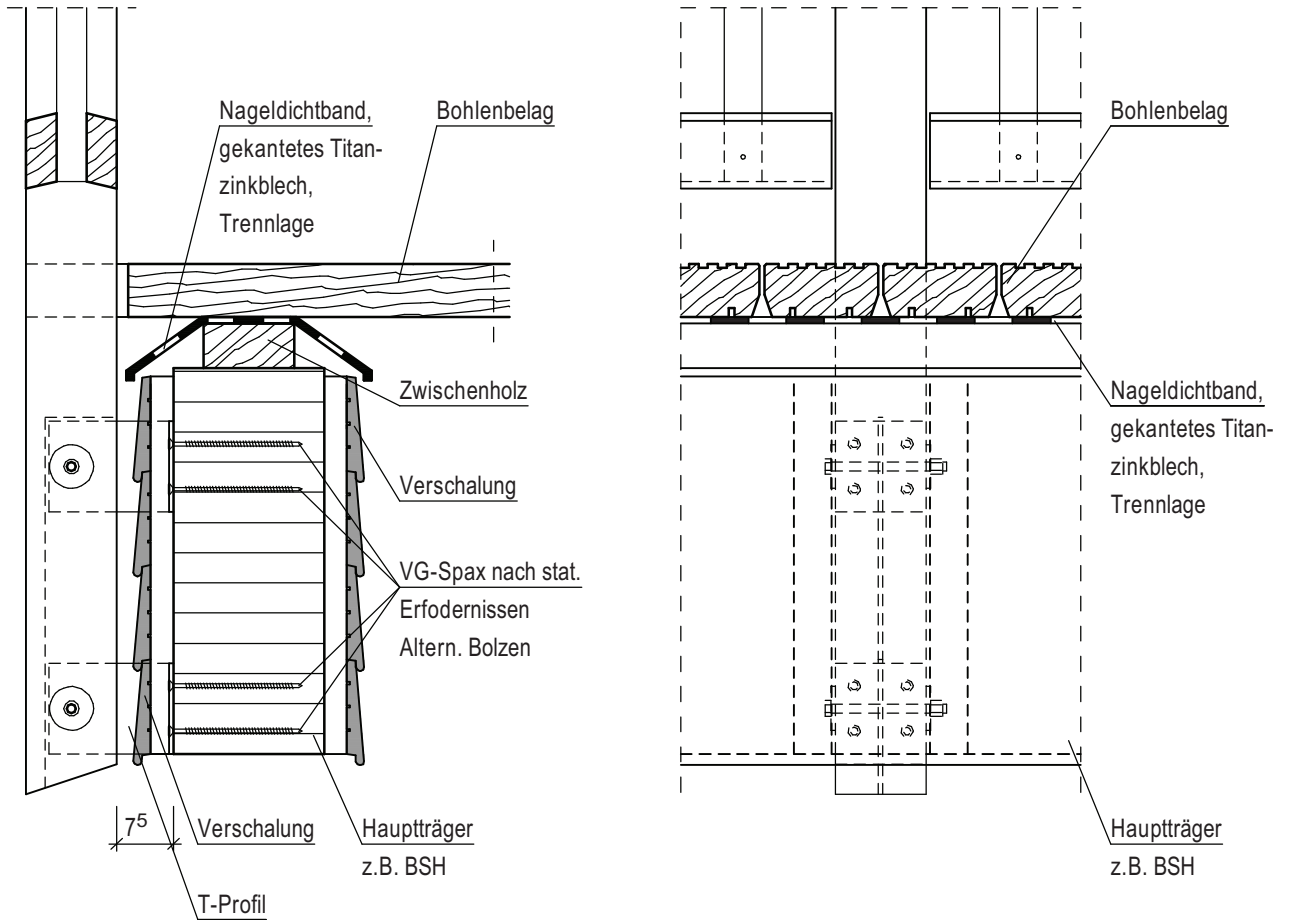
Holzgeländer bewittert
Geländerpfostenanschluss

Geländer C.2

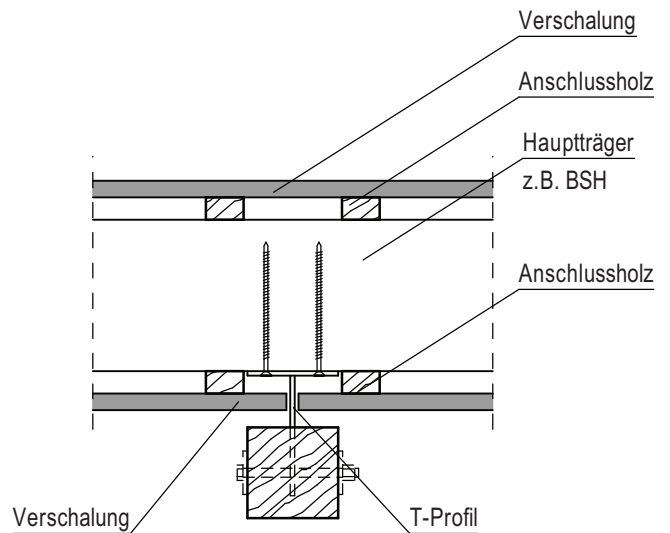
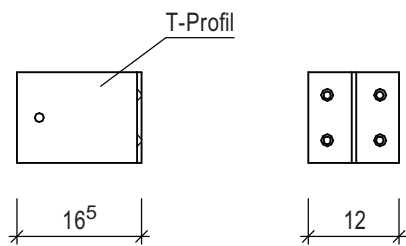
März 2012

Geländerpfostenanschluss Variante 3

- mit geschweißtem T-Profil und Verschalung



- Stahlformteil als Abstandhalter



Detailzeichnung

Die technischen Informationen dieser Zeichnung entsprechen zum Zeitpunkt der Erstellung den anerkannten Regeln der Technik und stellen eine Empfehlung dar.
Eine Haftung kann jedoch nicht übernommen werden.

Holzgeländer bewittert
Geländerpfostenanschluss

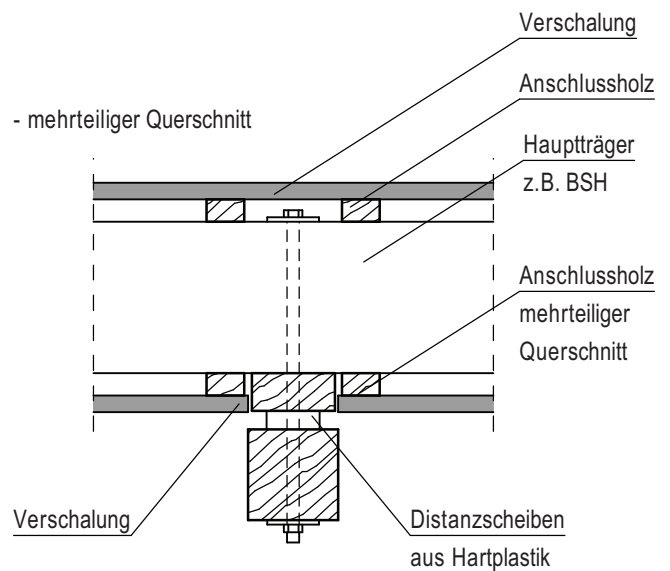
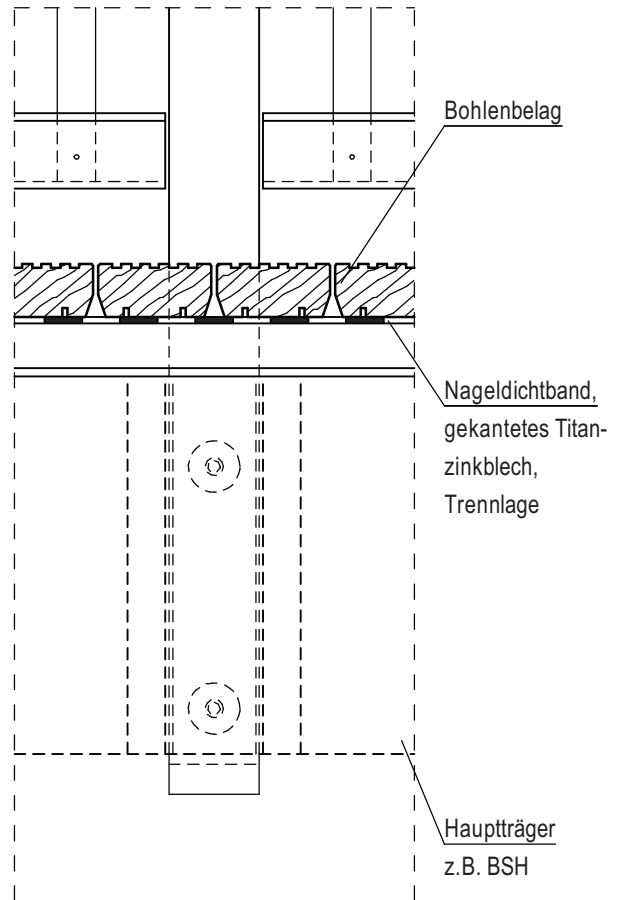
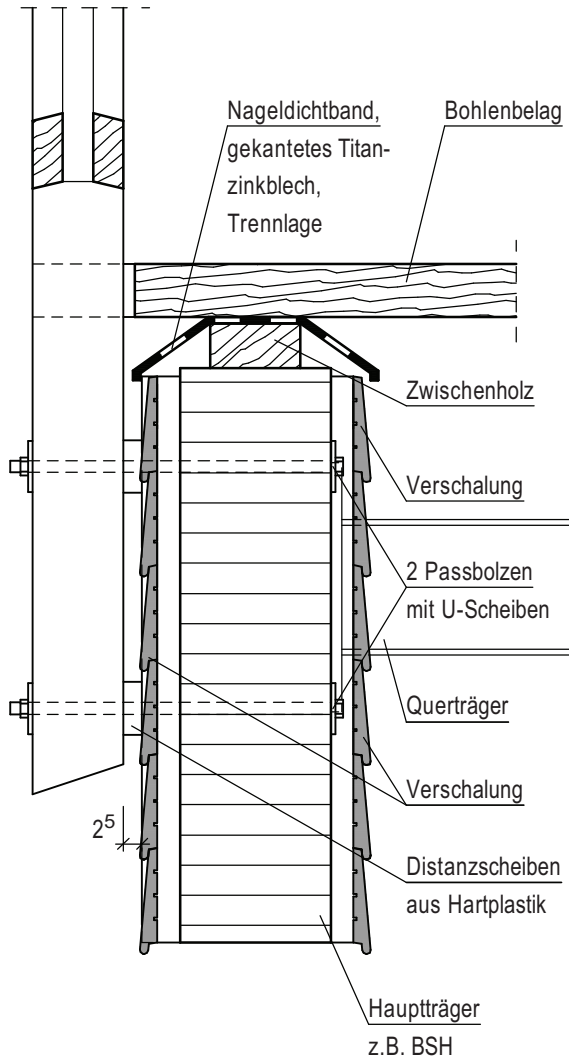
Geländer C.3

Vervielfältigungen nur mit Genehmigung der QHB.

März 2012

Geländerpfostenanschluss Variante 4

- mit Distanzscheiben und Verschalung



Detailzeichnung

Die technischen Informationen dieser Zeichnung entsprechen zum Zeitpunkt der Erstellung den anerkannten Regeln der Technik und stellen eine Empfehlung dar.
Eine Haftung kann jedoch nicht übernommen werden.

Vervielfältigungen nur mit Genehmigung der QHB.

Holzgeländer bewittert
Geländerpfostenanschluss

Geländer C.4

März 2012